

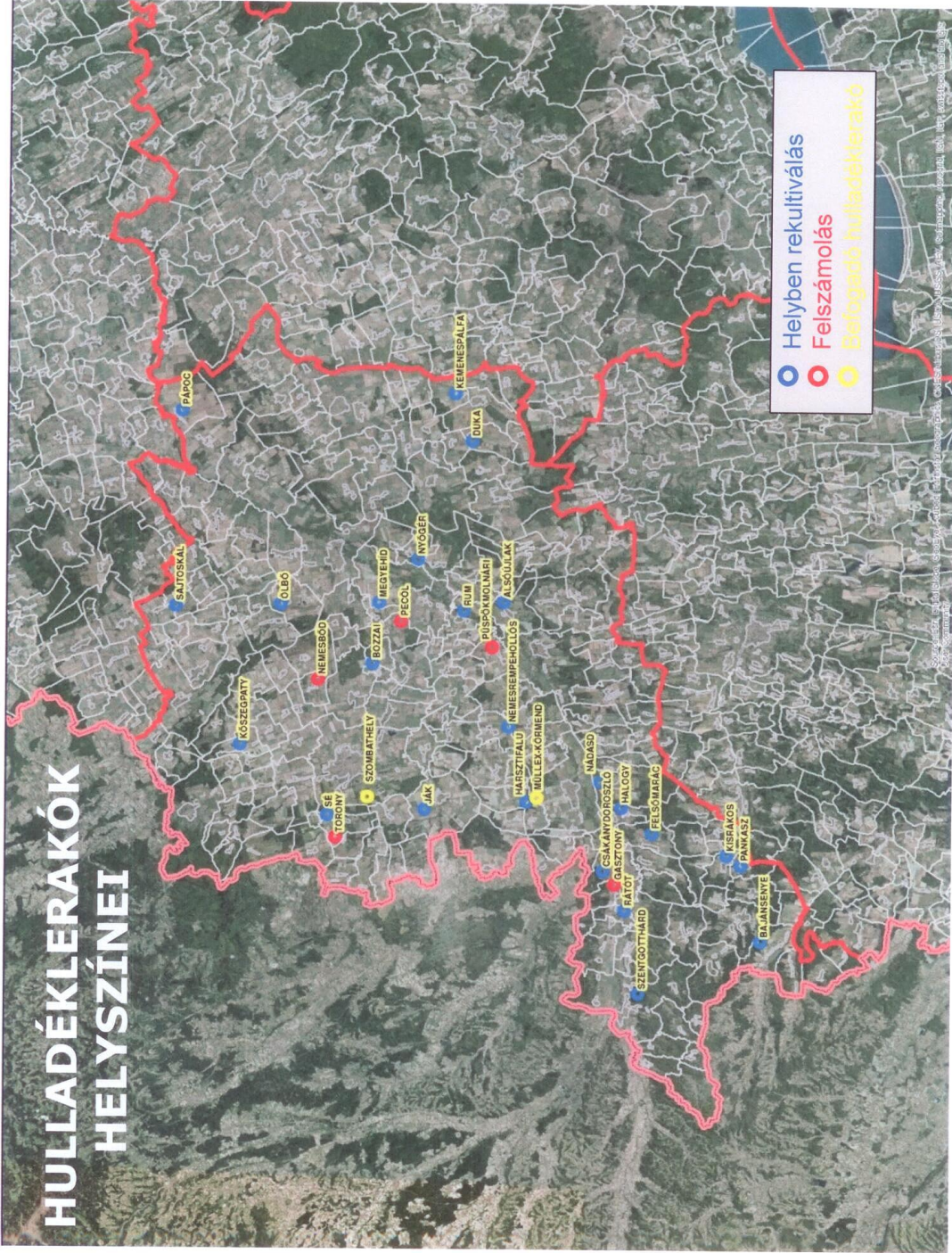
TELEPÜLÉSI SZILÁRDHULLADÉK-LERAKÓK REKULTIVÁCIÓJA

Szám	Megnevezés	Hulladék rendezett felülete [m <sup>2</sup> ]	Áthalmazott hulladék mennyisége [m <sup>3</sup> ]	Becsült br. építési költség [HUF]	Rekultivációs engedély
1.	ALSÓÜJLAK	6 000	3 000	67 325 621	2015.12.31
2.	BAJÁNSENYE	4 200	12 600	30 746 769	2013.12.31
3.	BOZZAI	2 590	1 400	17 985 956	2015.12.31
4.	CSÁKÁNYDOROSZLÓ	1 400	930	36 333 986	2013.12.31
5.	DUKA	3 180	1 050	97 440 415	2015.12.31
6.	FELSÓMARÁC	9 435	2 040	117 391 307	2013.12.31
7.	<b>GASZTONY</b>	<b>1 400</b>	<b>4 200</b>	<b>32 462 768</b>	<b>2013.12.31</b>
8.	HALOGY	14 000	7 000	171 882 605	2013.12.31
9.	HARASZTIFALLU	12 000	250	66 787 888	2015.12.31
10.	JÁK	12 000	2 000	55 967 662	2013.12.31
11.	KEMENESPÁLFA	3 600	0	118 114 227	Rekultivált
12.	KISRÁKOS	2 466	2 960	60 436 986	2015.12.31
13.	KÖSZEGPATY	18 200	9 100	73 029 069	2013.12.31
14.	MEGYEHÍD	4 000	2 000	83 507 156	2013.12.31
15.	NÁDASD	16 000	8 000	143 335 343	2013.12.31
16.	<b>NEMESBŐD</b>	<b>16 800</b>	<b>20 000</b>	<b>7 253 923</b>	<b>2013.12.31</b>
17.	NEMESREMPEHOLLÓS	16 890	2 900	2 576 068	2013.12.31
18.	NYÓGER	3 500	5 000	69 164 213	2013.12.31
19.	ÖLBŐ	6 530	550	100 854 487	2015.12.31
20.	PANKASZ	5 500	500	150 669 244	Rekultivált
21.	PÁPÓC	9 880	9 100	195 029 722	
22.	<b>PECÖL</b>	<b>18 000</b>	<b>27 000</b>	<b>45 049 059</b>	<b>2013.12.31</b>
23.	<b>PÜSPÖKMOLNÁRI</b>	<b>1 600</b>	<b>5 000</b>	<b>171 793 281</b>	<b>2013.12.31</b>
24.	RÁTÓT	27 000	13 500	533 157 227	2013.12.31
25.	RUM	7 190	1 100	287 975 485	2015.12.31
26.	SAJTOSKÁL	8 120	1 400	47 541 656	2015.12.31
27.	SÉ	2 500	10 000	521 727 867	2013.12.31
28.	SZENTGOTTHÁRD	13 000	5 145	46 578 425	2015.12.31
29.	<b>TORONY</b>	<b>300</b>	<b>250</b>	<b>121 163 207</b>	<b>2015.12.31</b>
	<b>BECSÜLT BRUTTÓ ÉPÍTÉSI KÖLTSÉG ÖSSZESEN:</b>			<b>2 734 867 417</b>	
	<b>FELSZÁMOLÁS</b>				

REKULTIVÁCIÓ HELYBEN

Szombathely, 2015. február 18.

# HULLADÉKLERAKÓK HELYSZÍNEI



© 2018. Magyar Köztársaság, Budapest. Minden jog fenntartva. A térkép készítését a Magyar Köztársaság, Budapest, Földrajzi és Értéktudományi Intézet támogatta.